



MAISON AMUNZATEGUY - VIEUX-BOUCAU

MAISON AMUNZATEGUY - VIEUX-BOUCAU

6 personnes

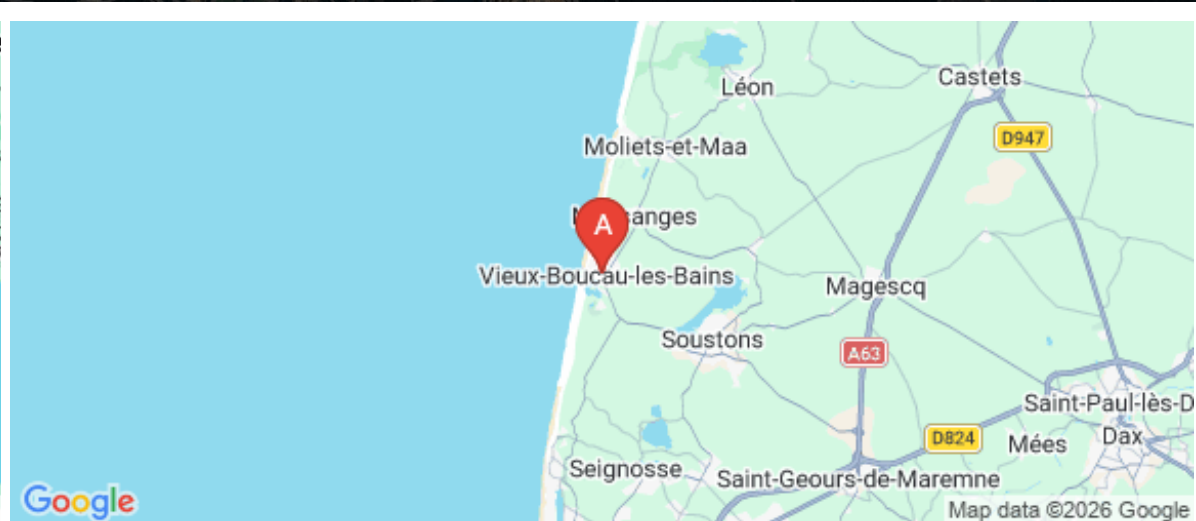
<http://maison-amunzateguy-vieuxboucau.fr>



Amunzateguy Catherine

+33 6 77 09 56 87

A Maison Amunzateguy - Vieux-Boucau : 9 rue de la Boucalaise 40480 VIEUX-BOUCAU





Maison Amunzateguy - Vieux-Boucau



Maison



6

personnes

(Maxi: 6 pers.)



3

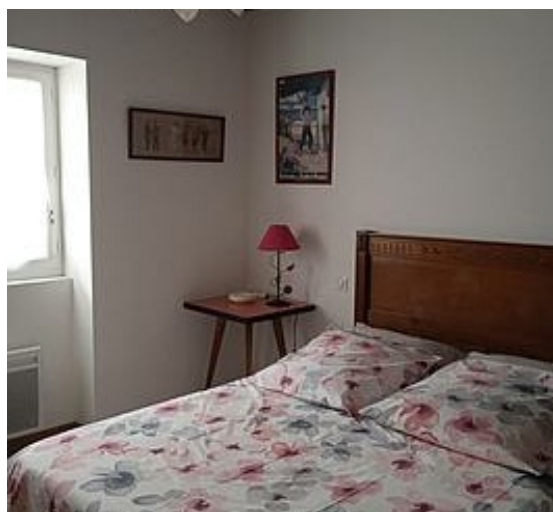
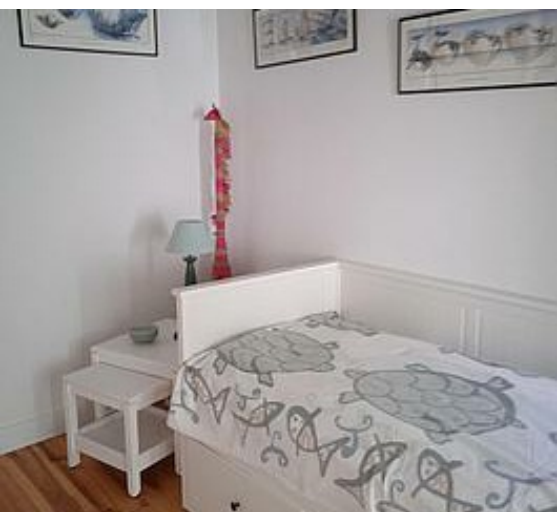
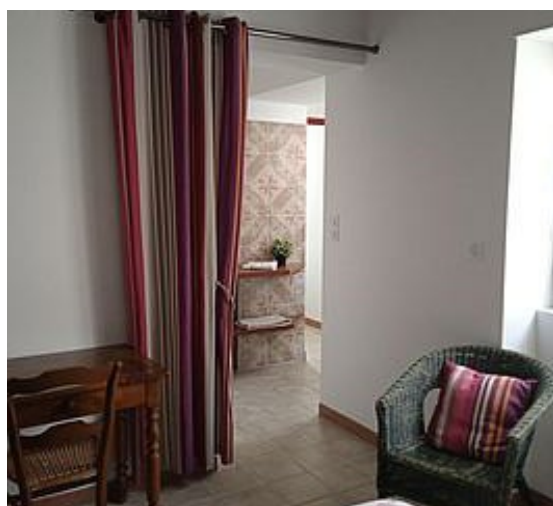
chambres



110

m²

Maison landaise de caractère, entièrement rénovée alliant le charme ancien et contemporain. Au cœur du village, dans une rue calme, proche de tous commerces et des animations, elle offre aussi l'avantage de vivre sans voiture, puisque à quelques minutes du lac et de l'océan. C'est une maison individuelle de plain-pied avec vaste séjour/salon aux poutres apparentes et murs à colombage. Plancher et meubles anciens en très bon état, dans la pièce de vie et deux chambres. Le plus : une chambre avec salle d'eau et WC privés. Chambre d'enfants avec lit gigogne. Location possible de lit de bébé. Pour votre confort : les lits sont faits à votre arrivée. Cuisine entièrement équipée, ouvrant sur terrasse et jardin privés arborés et clôturés. Deux salles d'eau et toilettes avec douches italiennes. Buanderie avec rangements. Décoration soignée. Mobilier de jardin. Télévision, internet, chauffage, petite bibliothèque



Pièces et équipements

<i>Chambres</i>	Chambre(s): 3 Lit(s): 4 Lit gigogne dans chambre d'enfants		dont lit(s) 1 pers.: 2 dont lit(s) 2 pers.: 2
<i>Salle de bains / Salle d'eau</i>	Salle de bains avec douche Sèche cheveux	Salle de bains privée Sèche serviettes	
	2 douches italiennes. Salle(s) d'eau (avec douche): 2 2 douches italiennes		
<i>WC</i>	WC: 2 WC privés		
<i>Cuisine</i>	Cuisine Four Lave vaisselle Compartiment freezer.	Four à micro ondes Réfrigérateur	
<i>Autres pièces</i>	Salon Séjour	Cellier Terrasse	
<i>Media</i>	Canal + Télévision	Chaîne Hifi Wifi	
<i>Autres équipements</i>	Lave linge privatif Matériel de repassage	Sèche linge privatif	
<i>Chauffage / AC</i>	Chauffage		
<i>Exterieur</i>	Abri couvert Salon de jardin	Jardin privé Terrain clos	
<i>Divers</i>	Quelques jeux de société (scrabble, cartes, jeux pour enfants..) Petite bibliothèque		

Infos sur l'établissement



Communs

A proximité propriétaire
Dans le centre du village.

Habitation indépendante



Activités



Réseaux

Accès Internet



Stationnement

Parking privé
une place de parking dans le jardin
Pas de recharge électrique sur place



Services

Les Lits sont faits à l'arrivée ; compris dans le prix
Linge de maison fournis ; nappes ,torchons cuisine, serviettes invités et tapis de douche
Par contre ; les serviettes de bain et de toilettes ne le sont pas
Location de kits enfants / bébé possible sur demande (lit, rehausseur, chaise, pot etc)
Service ménage facturé 80 €



Extérieurs

1 table rectangle 6 personnes et 6 chaises
1 table ronde et 2 chaises
4 fauteuils jardin
2 chaises longues
1 parasol

Tarifs (au 28/03/26)

Maison Amunzateguy - Vieux-Boucau

Tarifs en €:	Tarif 1 nuit en semaine (L, M, M, J, D)	Tarif 1 nuit en weekend (V ou S)	Tarif 2 nuits weekend (V+S)	Tarif 7 nuits semaine
du 04/04/2026 au 11/04/2026				1100€
du 11/04/2026 au 18/04/2026				1100€
du 18/04/2026 au 25/04/2026				1100€
du 25/04/2026 au 02/05/2026				1200€
du 02/05/2026 au 09/05/2026				1200€
du 09/05/2026 au 16/05/2026				1300€
du 16/05/2026 au 23/05/2026				1300€
du 23/05/2026 au 30/05/2026				1300€
du 30/05/2026 au 06/06/2026				1150€
du 06/06/2026 au 13/06/2026				1150€
du 13/06/2026 au 20/06/2026				1150€
du 20/06/2026 au 27/06/2026				1150€
du 27/06/2026 au 04/07/2026				1250€
du 29/08/2026 au 05/09/2026				1250€
du 05/09/2026 au 12/09/2026				1100€
du 12/09/2026 au 19/09/2026				1100€

A savoir : conditions de la location

Arrivée Le Samedi 18 heures - A voir avec le propriétaire

Départ Le Samedi avant midi

*Langue(s)
parlée(s)* Anglais Français

*Annulation/
Prépaiement/
Dépôt de
garantie* Acompte 25 %
Dépôt de garantie : 1 000 €

*Moyens de
paiement* Chèques bancaires et postaux Virement bancaire

Ménage

*Draps et Linge
de maison* Draps et/ou linge compris
Les serviettes de bain et toilettes ne sont pas fournies.

*Enfants et lits
d'appoints* Lit bébé
Sur séjour avec enfant (ensemble compris) : 10 €
Sur demande. par nuit : 30€

*Animaux
domestiques* Les animaux ne sont pas admis.



Bar du Centre

+33 5 58 41 89 31
5 place de la Mairie

VIEUX-BOUCAU



Le bar du centre vous accueille chaleureusement sur la place du centre du village bordée de platanes. Venez découvrir nos tapas, crêpes et glaces Movenpick.



La Crêperie Saint Jours

+33 5 58 48 15 62
17 rue du Capitaine Saint Jours
<https://www.facebook.com/creperiesain>

VIEUX-BOUCAU



Dans une des plus vieilles maisons de pêcheurs de Vieux-Boucau, notre crêperie vous accueille avec ses galettes sarrasin et crêpes froment travaillées à la main au moment dans la pure tradition.



Le Bistrot

+33 5 58 48 14 08
2 Grand Rue

0.1 km
VIEUX-BOUCAU



Un bistrot où on se sent comme à la maison, avec sa clientèle d'habités. Et ce n'est pas un hasard : on y mange des produits frais et locaux . Une formule entrée plat à 15 euros midi et soir sans oublier les tartares , salades et autres plats confectionnés par le chef. Et on s'y sent bien, à regarder passer les gens dans la grand rue ou sur la place de la Mairie . Un bien-être qui tient à cœur à toute l'équipe , qui souhaite absolument garder cet esprit familial (trois générations y travaillent). A noter que pour cette année les meilleures règles d'hygiènes sont celles du bon sens.



Z'Océane

+33 9 54 97 40 65
4 Avenue du Junka
<https://www.restaurant-zoceane.fr/>

0.3 km
VIEUX-BOUCAU



Sylvie et Guillaume vous reçoivent dans leur restaurant en toute simplicité. Venez découvrir une cuisine authentique préparée avec soin par Guillaume. Sylvie vous accueillera en terrasse ou en salle selon les saisons. Venez y déguster les spécialités : anguilles, foie gras, ris de veau, poissons et huîtres. Repas de famille, banquets, associatifs



L'O.DI.CE

+33 5 58 48 16 06
12 rue M.J. Convert
<https://www.restaurant-lodice.fr/>

0.4 km
VIEUX-BOUCAU



Face au Lac : Brasserie. Menu du jour, viande grillée, pâtisserie maison, coupe de glace. Spécialités: poissons frais grillés, Burgers, Moules en papillote.



L'Emporté

+33 5 58 48 34 04

40 Avenue de la Plage

<http://www.lemporte.fr>

0.9 km

 VIEUX-BOUCAU



Sous une magnifique ombrière, au pied de la dune, plage centrale, l'Emporté vous propose, tout au long de la journée, une carte variée de délicieuses Pizzas (pâte à pizzas confectionnée par nos soins), de savoureux Burgers ou salades composées. Notre équipe vous propose également une carte de tacos, sandwiches américains et paninis. Vous pourrez aussi vous détendre en terrasse avec nos glaces et boissons fraîches. Wifi gratuit



La plage

Avenue de la plage

 <https://www.laplagemessanges.com/>

3.3 km

 MESSANGES



Bienvenue dans notre refuge, perché sur une dune côtière offrant une immersion authentique dans l'âme des Landes. Notre restaurant incarne la parfaite fusion entre produits locaux et vues imprenables. Imaginez-vous, dégustant des plats exaltant la richesse des terroirs locaux, chaque assiette un récit de fraîcheur et d'authenticité. En arrière-plan, des couchers de soleil magiques illuminent le ciel de belles couleurs orangées, parfois accompagnés du ballet gracieux des dauphins dans les eaux scintillantes. Notre équipe dévouée vous promet une expérience mémorable. Engagés dans des pratiques durables, nous privilégions les produits locaux pour soutenir la communauté et l'écosystème. Pour une escapade romantique ou une réunion entre proches, notre restaurant est le théâtre où la nature se marie harmonieusement avec une cuisine raffinée.



La Flottille du Bois Flotté

+33 5 58 41 17 15

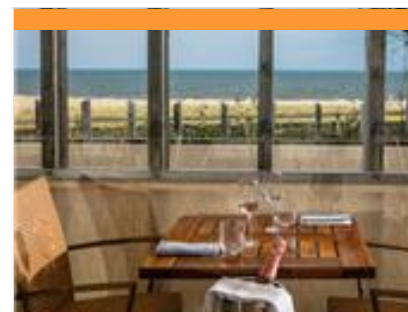
Allée des Vergnes

5.9 km

 SOUSTONS



Vue exceptionnelle sur le lac. Produits frais, carte variée. Bar à vins, terrasse ombragée. Salle climatisée de 40 couverts.



Jean des Sables

+33 5 58 72 29 82

121 boulevard de la Dune

 <http://www.jeandessables.com>

14.7 km

 HOSSEGOR



Situé à quelques centaines de mètres au sud de la Place des Landais, le restaurant, bénéficie d'un emplacement unique face à l'océan. Côté cuisine, les produits de la pêche locale sont mis en valeur (dorade royale, girolles, et calamondin, turbot, jambon, oseille, trompettes) ainsi que le homard qui est décliné sous plusieurs plats. Côté ambiance, vous dégusterez les plats dans une salle ouverte sur la cuisine d'un côté et sur la plage de l'autre.



Relais de la Poste - Maison Coussau

+33 5 58 47 70 25# +33 5 58 47 70

25

24 Avenue de Marenne

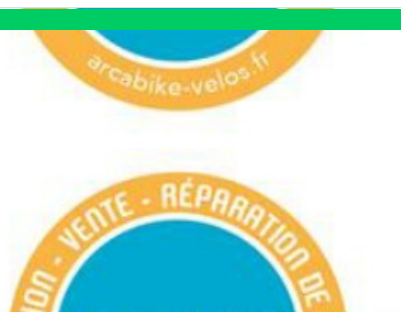
 <https://www.relaisposte.com/fr/>

14.7 km

 MAGESCQ



Jean Coussau puise son inspiration dans les produits de proximité : poisson de l'océan ou de l'Adour, volailles, canard et foie gras des Landes, boeuf de Chalosse, gibiers, asperges de Magescq... et Jacques Coussau directeur de salle et sommelier gère une cave de deux générations et un service qui propose des découpes et service au guéridon également des flambages dans la grande tradition des arts de la table français.



Arcabike (Locacycles)

+33 5 58 48 04 79
19 Grand Rue

<https://www.locacycles.fr/accueil/>

0.1 km

VIEUX-BOUCAU



* MADE IN FRANCE / MADE IN EUROPE Nous vous proposons des vélos de qualité pour les petits, les grands et même vos fidèles compagnons (voir « Vélos »). Notre parc de vélos est constitué de 70% made in France (Marque Arcade Cycles) fabriqués en France et 30% made in Europe (BH). Ils sont conçus sur mesure! Du vélo de qualité révisé pour vous balader dans les Landes pendant vos vacances. Déposez votre voiture pour vous aérer l'esprit et le corps. A moins de 400m de la Véloodyssée, nos vélos vous guideront sur toute la côte, en passant de village en village, entre forêt et océan.



Manège enfantin Vieux Boucau

+33 6 85 01 90 05
Place des arènes

0.1 km

VIEUX-BOUCAU



Pour le plaisir des tous petits le manège enfantin vous accueille les week-ends et pendant les vacances scolaires.



Cinéma Albret

2 avenue des pêcheurs

0.2 km

VIEUX-BOUCAU



Cinéma ouvert à l'année



Mini Golf Vieux Boucau

+33 5 58 48 24 36 +33 6 24 59 98
11

2 rue Charles Thévenin

<https://minigolfvieuxboucau.wixsite.com>

0.4 km

VIEUX-BOUCAU



Ouvert tous les jours de Pâques à septembre à partir de 10h30. Juillet et Août de 10h à minuit. Pistes en synthétiques, 18 trous.



Paddle Center Vieux boucau

+33 5 58 41 66 74 +33 6 36 91 22
34

Plage centrale du lac marin

<https://www.paddle-center.fr/>

0.5 km

VIEUX-BOUCAU



L'équipe du Paddle Center de Vieux Boucau, fort de ses 9 années d'expérience vous accueille d'Avril à Toussaint, pour vous faire partager sa passion des sports de glisses et vous faire goûter aux joies des activités nautiques. C'est dans un cadre exceptionnel, que lac marin s'étend sur environ 52 hectares et vous offre différentes possibilités de progression et de balades. Au milieu de celui-ci se trouve une île boisée accueillant de nombreux oiseaux marins et selon vos envies, vous pourrez apprécier cette nature aux multiples couleurs et découvrir sa faunes et sa flores tout en pratiquant des activités sportives.



Plage du Lac Marin

+33 5 58 48 30 83

<https://www.plages-landes.info/vieux-boucau>

0.5 km
VIEUX-BOUCAU



La plage du Lac Marin est située à proximité immédiate du centre-ville de Vieux-Boucau. Un parking est accessible à 200 mètres du lac, sur l'Avenue des Pêcheurs, et des installations pour garer son vélo se situent directement en bordure de lac. Cette plage est très appréciée par les familles pour sa baignade sécurisée : surveillée en été, le site bénéficie en outre d'une eau chaude et tranquille, peu profonde sur les premiers mètres. Vous y pratiquez de nombreuses activités pour tous les âges, notamment grâce à la présence de locations d'activités nautiques, et vous y trouvez quelques restaurants.



Ecole de natation d'Albret

+33 6 45 16 06 15

Poste de secours du lac marin
<http://www.natationvieuxboucau.com>

0.5 km
VIEUX-BOUCAU



Pedro, Maître Nageur Sauveteur, Chef de poste adjoint sur la plage de Vieux-Boucau et moniteur de surf, depuis 20 ans sera ravi de vous transmettre sa passion pour l'eau grâce à une pédagogie moderne et ludique. L'apprentissage de la natation en milieu naturel est l'atout majeur de mon activité. Ainsi votre enfant appréhendera plus facilement tous les milieux aquatiques. Enfants, adultes, seniors, venez vous perfectionner dans les 4 nages. Les séances durent 30 min en groupe de niveau (2 à 4 élèves maxi) ou en cours particuliers. A partir de 4 ans votre enfant apprendra à se déplacer sur le ventre, sur le dos, sous l'eau et à sauter afin de devenir autonome sur environ 10 m. Dès 6 ans votre enfant apprendra les techniques de nage ventrales et dorsales afin de passer un diplôme sur 25, 50 ou 100 m. Pour les nageurs plus expérimentés je propose du perfectionnement dans les 4 nages.



SkateLandes

+33 6 88 67 32 19# +33 6 88 67 32 19

Skatepark de Vieux-Boucau
<https://skatelandes.com/>

0.6 km
VIEUX-BOUCAU



Envie de nouvelles sensations? Venez découvrir le skateboard. L'école SkateLandes vous propose des stages d'initiation ou de perfectionnement sur le skatepark de Vieux-Boucau. Julien, diplômé d'état, vous encadre dans la bonne humeur et la sécurité pour partager avec vous sa passion pour le skate. Tout le matériel est fourni pour la pratique (planches, casques et protections)



Les Pieds dans l'O

+33 6 83 12 08 66
Plage du lac marin

0.7 km
VIEUX-BOUCAU



Nos engins nautiques se prêtent aussi bien au jeu, à la balade tranquille ou à l'aventure. Venez découvrir le lac marin, accoster sur son île, y pique-niquer ou jouer aux Robinsons en pédalo ou en canoës, glisser dans l'eau avec les grands toboggans, vivre l'aventure avec nos formules 100% nature en canoë - kayaks ou se détendre simplement avec une balade en bateau électrique...



Alternative Surf School

+33 6 03 06 06 42
Rue des Goélands

<http://www.alternativesurfschool.com/>

0.9 km
VIEUX-BOUCAU



Point d'inscription centre ville: "Surf Avenue surf shop" et Ecole au parking de l'estacade, rue des goélands. Envie de découvrir le surf ou de vous perfectionner? Vincent Guelfi, surfeur local et compétiteur met à profit son expérience et sa passion pour vous aider à franchir une étape dans votre progression en surf. Cours particuliers, collectifs ou petits groupes, toutes nos offres sont adaptées à votre niveau. ANCV accepté et label FFS



Port Miniature

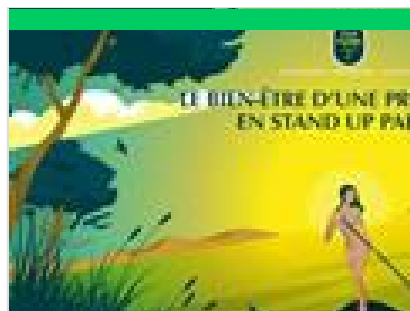
+33 6 75 14 70 56
Avenue de la Pêre

<https://www.loisirs-soustons.com>

1.4 km
SOUSTONS



Venez piloter en famille nos répliques de bateaux électriques (chalutier, bateau pompier, police maritime, Brittany Ferries, frégate militaire, etc...) Le moyen de passer un agréable moment en famille, tout en appréciant la nature sauvage du lac marin. Baignade surveillée, aire de pique-nique, promenade à pied ou à vélo autour du lac. Activités pour adultes et enfants (gilet de sauvetage obligatoire fourni).



Cool Paddle

+33 6 52 63 59 80
Avenue de la Pêre

<https://www.coolpaddle.fr/>

1.4 km
SOUSTONS



Base Stand up paddle au lac marin de Soustons-plage. Promenade encadrée en Paddle dès 6 ans (tours de l'île 1h) . Descente du courant et de sa mangrove : facile ouverte à tous (2h). Découverte de la faune et de la flore. Location de matériel. Groupes et CE. Important : savoir nager



Golf de Pinsolle

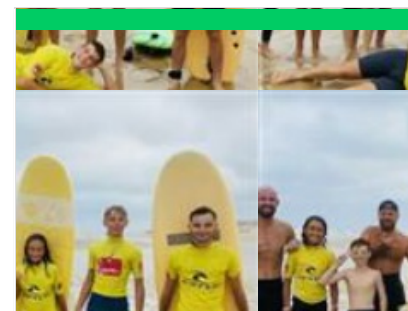
+33 5 58 48 03 92
Avenue de la Pêre

<http://www.golfdepinsolle.com>

1.5 km
SOUSTONS



Situé à deux pas de l'océan dans un site boisé propice au calme et à la concentration, ce parcours de 9 trous Par 36 déroule ses fairways autour d'un étang naturel de 7 hectares. Le Golf de Pinsolle offre aux joueurs débutants, comme aux confirmés des conditions de jeux exceptionnelles. Dans la pinède Landaise, venez améliorer votre handicap tous les vendredis en compétition 9 ou 18 trous. Son fabuleux practice sur eau avec postes couverts, départs sur herbe, sortie de bunkers, stade d'approche et nombreux putting greens finira de vous séduire. Des cours collectifs ou particuliers sont dispensés à l'année par 2 pros diplômés d'état. Un bar panoramique ainsi que des cours de tennis complètent ce complexe au cœur d'une nature authentique.



Micha Surf School - Evad'Sport

+33 7 88 14 53 25
Montée de la plage

<https://www.centrenautique-soustons.com>

1.6 km
SOUSTONS



Bienvenue à notre école de surf situé sous les pins maritimes. Ici, l'atmosphère est détendue et conviviale, idéale pour apprendre à surfer ou perfectionner vos compétences. Nos moniteurs diplômés Michael et Nico sont des surfeurs passionnés et expérimentés. Ils vous guideront à travers chaque étape, que vous soyez novice ou surfeur confirmé. Profitez de nos cours en petits groupes, où l'accent est mis sur la sécurité, le plaisir et la progression individuelle. De séance découverte au stage de 3 à 5 jours et cours particulier vous seront proposés ainsi qu'une location de matériel. De 6 à 99 ans rejoignez-nous pour une expérience unique, où le surf rime avec convivialité et nature. Ensemble, découvrons la beauté de l'océan Atlantique et la joie de glisser sur les vagues ! Venez surfer avec nous et créez des souvenirs qui dureront toute une vie.



Plage de l'Océan

+33 5 58 48 07 08

<https://www.plages-landes.info/soustons/>

1.8 km
SOUSTONS



A quelques mètres de la plage du Lac Marin la Sauvagine de Soustons, il faut marcher une dizaine de minutes environ entre forêt et dune depuis le parking ombragé pour atteindre la plage. À l'exception de quelques services de restauration et écoles de surf présents à côté du parking, c'est une grande plage de sable, réputée pour son aspect entièrement sauvage, qui s'offre à vous ! Ici, on est sur une « plage déconnectée » et il n'y a pas d'accès wifi. Ce caractère de plage nature est un héritage revendiqué et porté par la commune qui souhaite concrétiser l'ambition d'une plage portant une véritable identité et une ambiance naturelle. Spot incontournable pour les sessions surf dans une nature préservée, la plage offre un visage des plus intacts et attirants.



Spot de surf de la Plage Nord

Plage Nord

<https://www.plages-landes.info/messanges>

3.1 km
MESSANGES



De belles plages derrière les campings. La foule en été, le calme en hiver mais des spots éphémères qui ne fonctionnent pas avec trop de houle et qui ne supportent pas le vent d'Ouest. Un grand parking derrière la dune permet de stationner. Emprunter l'accès plage pour ne pas abîmer la dune.



Plage Nord

+33 5 58 48 91 47

<https://www.plages-landes.info/messanges>

3.3 km
MESSANGES



Située à peu près à 3km du centre de Messanges en empruntant l'Avenue de la Plage, l'accès à la plage se fait juste après le parking par un chemin piéton grim pant la dune. On y vient en voiture, mais aussi en vélo par l'agréable piste cyclable qui longe cette même route. Cette grande plage sauvage, bordée par la forêt landaise, offre une vue imprenable sur l'océan. Equipée et surveillée en été, elle accueille famille et amis pour se baigner en toute sécurité entre les drapeaux bicolores rouge et jaune ! Un point de restauration et une école de surf sont également disponibles sur place. Plage surveillée de juin à fin septembre. Baignade entre les 2 drapeaux dans la zone de bain. La plage est autorisée aux chiens tenus en laisse.



Golf de Moliets

+33 5 58 48 54 65

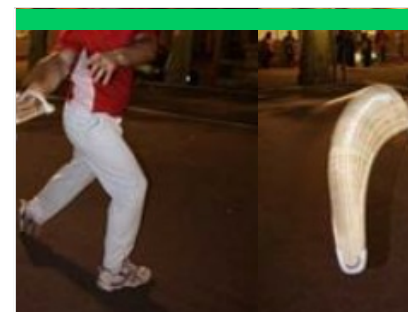
Rue Mathieu Desbieys

<https://www.golfmoliets.com>

7.0 km
MOLIETS-ET-MAA



Créé en 1989, par l'architecte Robert Trent Jones Jr le Golf de Moliets offre un 27 Trous ... pas un trou ne ressemble à un autre ! Parcours envoûtant entre forêt et océan ! Venir jouer au golf de Moliets, c'est profiter d'une expérience mémorable. Les 3 bonnes raisons pour jouer le parcours 18 trous du Golf de Moliets : la qualité du dessin de Robert Trent Jones, l'environnement de la forêt et de la mer, la qualité de l'entretien et de l'accueil, son accès toute l'année. Parcours: 18 trous et 9 trous homologués. Compétitions de classement. Réservation des green-fees directement en ligne. Stages tous niveaux.



Pelote Basque

Fronton Municipal

7.6 km
MOLIETS-ET-MAA



-Au fronton municipal. Place de l'Hôtel de Ville. Accès libre. -En Juillet et Août : -Initiation avec moniteur proposé une fois par semaine. Renseignements et inscription auprès de l'Office de Tourisme -Démonstrations de Pelote Basque à Main Nue et Grand Chistéra tous les mardi à 21h00 complété par un spectacle de Folklore Landais (payant)



Ferme Darrigade

+33 9 77 73 60 56

Route de St Geours de Maremne

<http://www.ferme-darrigade.fr>

9.0 km
SOUSTONS



Cette ferme familiale installée depuis 5 générations invite à découvrir ses productions : maïs, asperges du sable des Landes, élevage de canards (foie gras et confits). Vous pourrez découvrir également les autres animaux de la ferme: âne, oies, chèvres, poules... On y voit l'évolution de l'exploitation retracée depuis un siècle : du travail dans les champs avec les mules, du ramassage de la résine aux machines modernes... Une petite pointe d'exotisme à découvrir : la CULTURE DE LA CACAHUETE. Ouverture du lundi au samedi, fermé le dimanche et les jours fériés. Boutique du lundi au vendredi de 10h à 12h et de 15h à 18h30, samedi 10h à 12h et l'après-midi 15h à 17h30 uniquement en avril, mai, juillet, août, novembre et décembre. Visite de la ferme en juillet et août: mardi et jeudi à 17h30, mercredi et vendredi à 10h30. Possibilité de visite le reste de l'année sur RDV.



Karting de Magescq

+33 5 58 47 77 66

<https://www.karting-de-magescq.fr>

14.7 km
MAGESCQ



Au milieu des forêts de pins, venez vivre les sensations d'un pilote de course sur nos 2 pistes à ciel ouvert: une piste familiale de 400m pour tous à partir de 7 ans (taille minimum 1,30m), l'autre de 1200m pour les adultes et la compétition. Nous vous proposons de rouler avec un kart roulant au Bio-Ethanol ou électrique pour les enfants dès 3 ans sur un mini-circuit adapté. Vous trouverez boissons chaudes, rafraîchissements et friandises à l'accueil. Vous pouvez également vous détendre en suivant les performances des pilotes depuis la grande terrasse couverte.



Ile aux pirates

Pont Notre Dame

<http://www.ileauxpirates.com>

15.0 km
CAPBRETON



Une aire de jeux agréable sur le port de Capbreton comprenant des attractions : manège Disney, piste des as, trampolino, parcours safari, accro-bungy, pêche aux canards, aqanimal. Crêperie.



Cap Pêche Loisirs

+33 6 75 73 72 51

Port de Capbreton - Ponton B

<https://cappelcheloisirs.com/>

15.1 km
CAPBRETON



Cap Pêche Loisirs, votre skipper et guide de pêche en mer vous accueille au départ de Capbreton (seul port des Landes) en alliant pédagogie et convivialité. Embarquez à bord de l'une de nos 2 vedettes de 7,8m et 10,7m en fonction de vos envies. Unique sur la côte ! Venez découvrir la côte d'argent lors d'une balade en mer, observer les dauphins, ou profitez du coucher du soleil. Vous souhaitez plutôt découvrir ou vous perfectionner à la pêche en mer lors d'une sortie en bateau ou depuis les plages de la côte Landaise avec votre moniteur VICE CHAMPION DU MONDE . Découvrez cette activité conviviale et profitez de la pédagogie de votre skipper et guide qui vous transmettra avec plaisir sa passion et connaissance du territoire . Particuliers, entreprises, en famille, entre amis, un EVG/ EVF, privatisez un de nos bateaux et profitez d'un programme sur mesure. Tout public dès 6 ans.



Casino Municipal

+33 5 58 72 13 75

Place de la Liberté

<https://casino-capbreton.com/>

15.1 km
CAPBRETON



Le Casino à l'architecture largement marquée par l'empreinte de Gaudi, implanté en front de mer, embrasse l'océan et l'estacade. L'atmosphère ne sera pas sans rappeler le décor d'un paquebot. La convivialité se traduit par un bel accueil reliant, en son centre la Salle des jeux et sur la droite, le Café brasserie l'Estacade ouvert sur la terrasse. Face à l'océan et à l'estacade, ouvert à l'année dès 11h du matin : - Machines à sous de 1 centime à 2 euros - Roulette électronique - Blackjack en soirée - Café-brasserie l'Estacade dès 11h00 - Salles de séminaires Océane 200 m² et Gouf 33 m² - Auditorium de 276 places - Parking aérien et souterrain (surveillé, accès par ascenseur) 150 places



Centre équestre l'Appaloosa

+33 5 58 41 80 30

Zone de loisirs du Gaillou

<https://www.equitation-appaloosa.fr/>

17.4 km
CAPBRETON



École d'équitation. Cours et stages d'initiation et de perfectionnement sur chevaux. Moniteur diplômé d'état. Manège couvert. Promenades pour cavaliers de tous niveaux en forêt 1h / 1h30 et en bord d'océan 2h sur RDV téléphonique uniquement. Ouvert toute l'année.



Accrobranche Parc Robinson

+33 6 30 36 43 25

Route Océane

<http://www.parc-robinson.fr>

21.7 km
LABENNE



Le plus grand parcours accrobranche d'Aquitaine. Sur une superficie de 2ha, plus de 150 jeux en ligne de vie continue répartis sur 15 parcours de difficulté croissante. Pour tous à partir de 3 ans (mini-parcours). L'entrée vous donne accès à l'ensemble des parcours pour 4 heures maximum.



Aquatic Landes

+33 5 59 45 60 40

Route de la Plage

<https://www.aquatic-landes.com/>

21.8 km
LABENNE



Aquatic landes est le plus grand parc aquatique de la côte Sud Aquitaine. Piscine à vagues chauffée, rivière à bouée, free fall et en exclusivité une toute nouvelle attraction. Une zone de jeux de plus de 600m² à découvrir sur le site internet Aquatic Landes. Découvrez des attractions à sensations fortes et tenter de repousser vos limites !!! Aquatic Landes c'est aussi un parking gratuit, des aires de pique-nique et une équipe accueillante à votre service le tout au cœur de la forêt des landes à Labenne Océan. Aquatic Landes, votre nouveau parc aquatique.



A Vieux Boucau, circuit du Lac Marin

+33 5 58 48 43 47

10 av de Moïsan

0.2 km
VIEUX-BOUCAU



La Vélodyssée - De Vieux Boucau à Capbreton

0.4 km
VIEUX-BOUCAU



A la découverte de l'Adour Perdu, étang de Moïsan

+33 5 58 48 93 10

3.5 km
MESSANGES



Pour ceux qui recherchent des coins plus discrets, hors des sentiers battus, empruntez ce chemin pédestre balisé de 4 Km autour de l'étang de Moïsan, pour découvrir milieux marécageux et prairies humides. Si vous voulez en savoir plus, vous aimerez le guide en vente à l'office. Départ : Parking du Hall des sports, route des lacs.



A Messanges, circuit de l'étang de Moïsan

+33 5 58 48 93 10

Parking Hall des sports Sébastien
Dosbaa

3.6 km

MESSANGES



Étang de la Prade

+33 5 58 48 93 10

3.6 km

MESSANGES



Dans un cadre préservé, partez sur le chemin de randonnée "Lou Coupe-Came" de 6 km. L'itinéraire balisé vous permettra de découvrir le peuplement ancien de pins maritimes et de faire une halte au bord de l'étang de la Prade, maillon pittoresque de la chaîne de nos étangs. Départ de la balade : Avenue de l'Océan, en face l'entrée du quartier Moïsan. Parking.

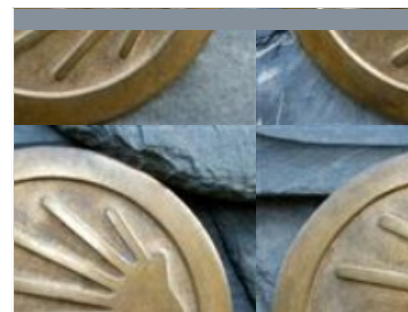


A Soustons, circuit à la découverte de la forêt - Petite boucle

Avenue de Port d'Albret

5.4 km

SOUSTONS



Voie du littoral sur les chemins de Saint Jacques de Compostelle

<http://www.compostelle-landes.com>

7.7 km

MOLIETS-ET-MAA



A Azur, circuit du pont du Loup

Airial Nougaro, 67 rue Gaston Nougaro

8.5 km

AZUR





La Réserve Naturelle de l'Étang Noir

+33 5 58 72 85 76

600 avenue du Parc des Sports

<https://etang-noir.fr/>

10.5 km

SEIGNOSSE



9

Protégeant 52 ha de zones humides, la Réserve Naturelle abrite des habitats caractéristiques des Landes accessibles par un sentier sur caillebotis : forêt marécageuse, tourbière, étang, ruisseau... L'Étang Noir qui donne son nom à la réserve se singularise par ses eaux profondes et ses fonds vaseux. La forêt marécageuse qui la ceinture génère un fort ombrage renforçant l'atmosphère mystérieuse des lieux. Au bout de la passerelle, vue imprenable sur l'Étang Noir. Du 6 juillet au 30 août 2026 (sauf le 14/07), visites guidées sur réservation uniquement : les mardis et jeudis à 9h30 et à 14h, les mercredis et vendredis à 9h30. Réservation obligatoire pour les groupes. Accueil, visites guidées en langue des signes française "thématique LSF". Afin d'observer la quiétude du lieu en période estivale, horaires préconisés : tôt le matin / après 18h. Charté Territoire Durable.



Sentier de la Dune

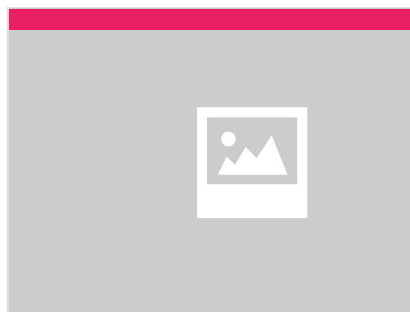
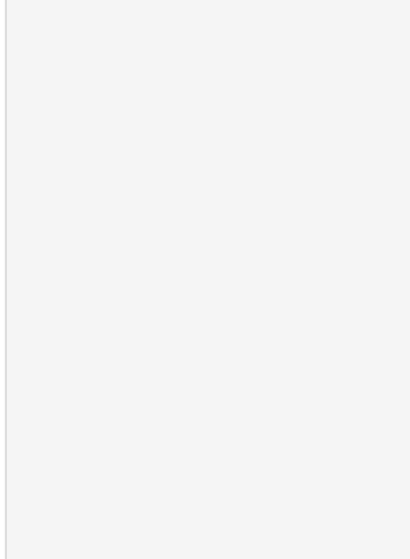
<https://www.capbreton.fr/infos-pratiques>

15.8 km

CAPBRETON



K



Poterie Rivages Lointains

+33 5 58 48 91 15

708 chemin de Camentrion

<http://www.rivageslointains.com>

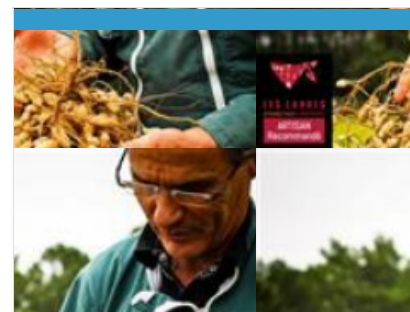
2.5 km

MESSANGES



1

Les poteries et autres réalisations de François et Thuy Mai Jarlov sont une façon d'associer création et invitation au voyage. Céramiques raku aux couleurs d'ambre et d'émeraude, porcelaine utilitaire aux tons jade et saphir, aquarelles aux couleurs délicates.



La Ferme Darrigade

+33 9 77 73 60 56

36 Chemin de Rouchéou

<https://www.ferme-darrigade.fr/>

9.0 km

SOUSTONS



1

La Ferme Darrigade (3 associés) est à 2 km du bourg, direction St Geours de Marenne (D17). Cette ferme familiale installée depuis 5 générations invite à découvrir ses productions : maïs, asperges du sable des Landes, élevage de canards (foie gras et confits). Vous pourrez également découvrir les autres animaux de la ferme : dindons, oies, chèvres, poules... On y voit l'évolution de l'exploitation retracée sur une fresque murale depuis un siècle : du travail dans les champs avec les mules, de la récolte de la résine aux machines modernes... Une petite pointe d'exotisme à découvrir : la CULTURE DE LA CACAHUETE Peanuts agriculture / El cultivo del cacahuete / Erdnuss Pro Visite de Ferme, uniquement en été sur inscription auprès de l'OT de Soustons, les mardis et vendredis à 10h30.



Brasserie Cath'

+33 5 58 49 24 69

7 allée Artiguenave

<https://www.brasserie-cath.com/>

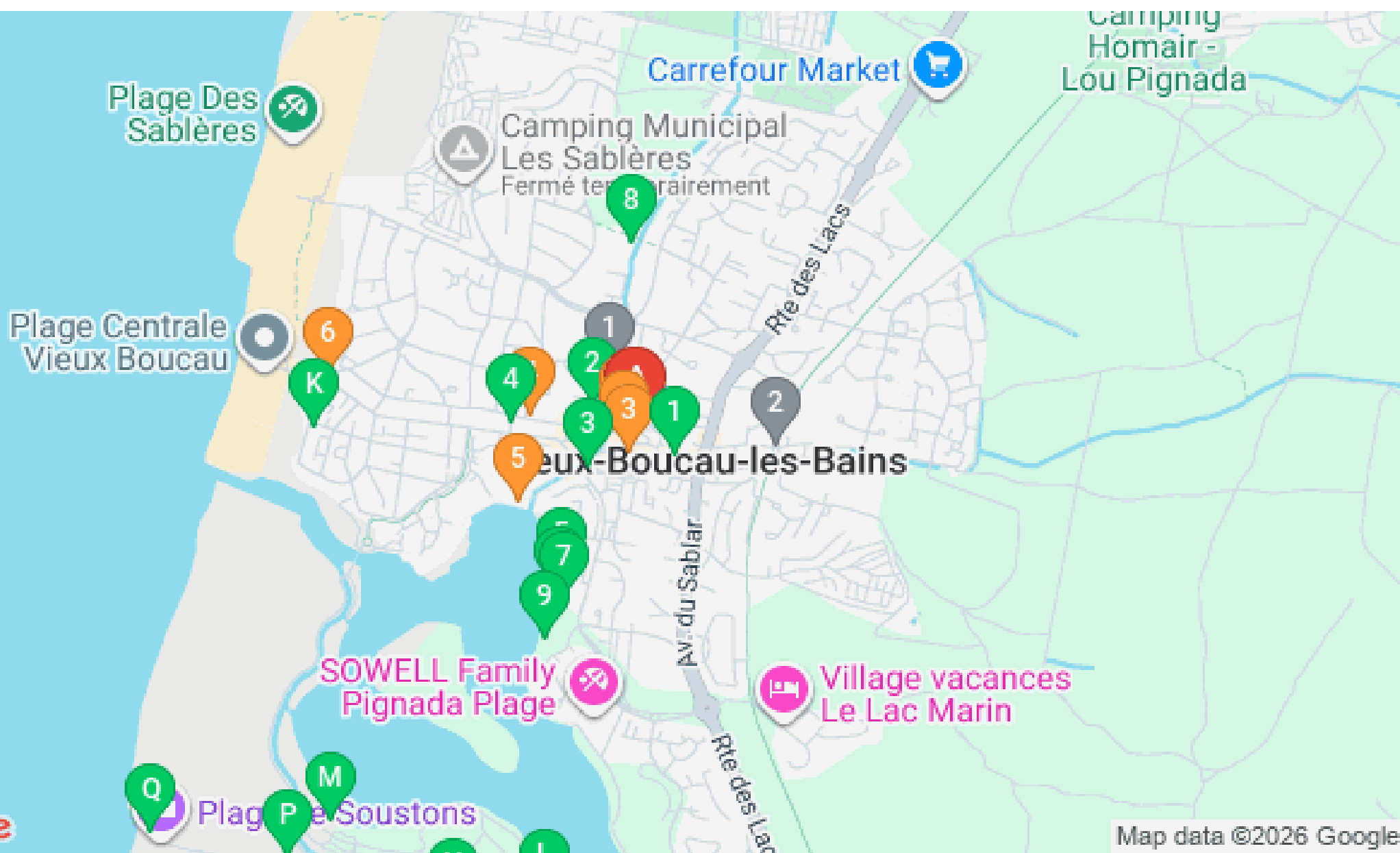
19.0 km

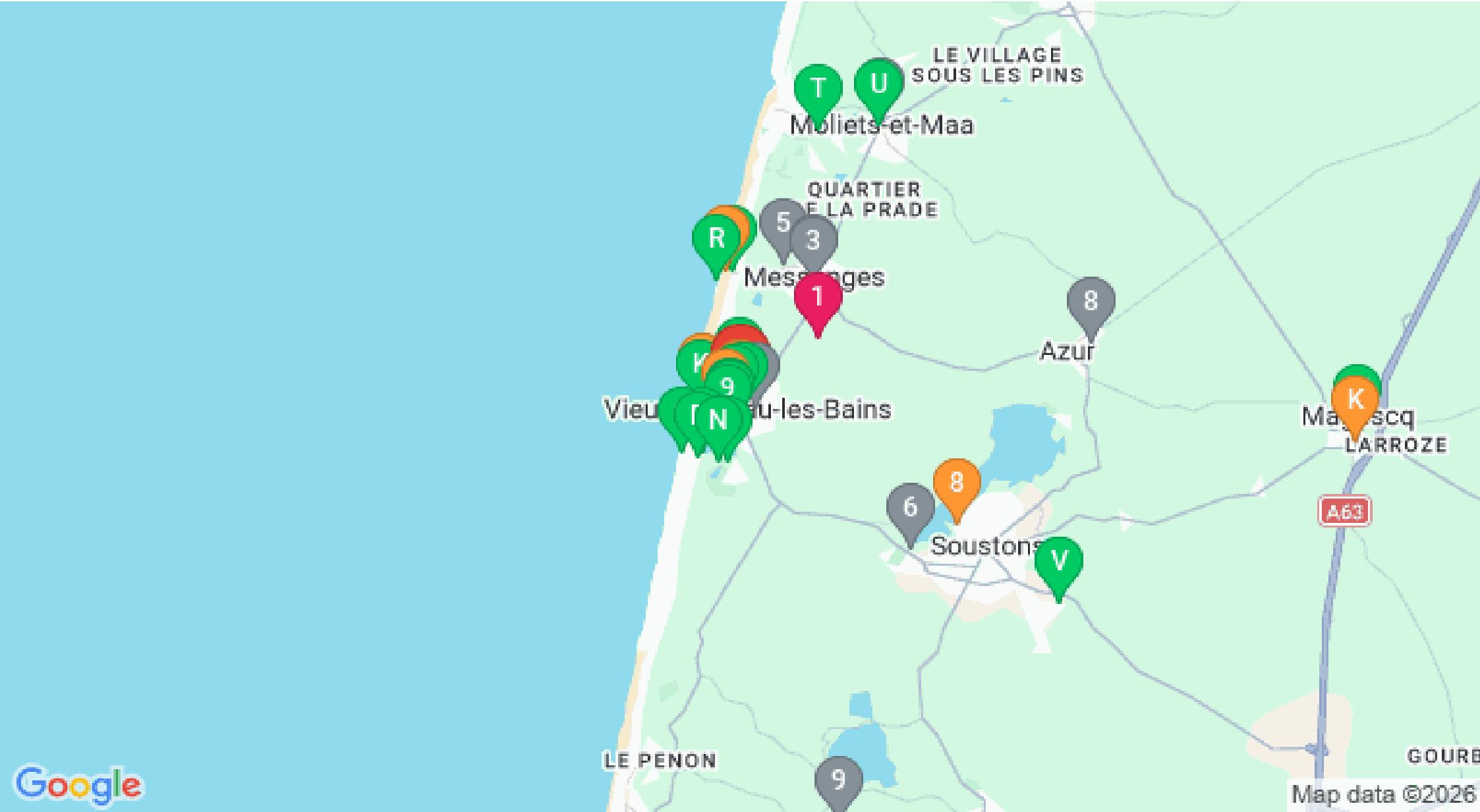
LABENNE



2

Depuis le printemps 2016, la brasserie Cath' produit des bières de qualité artisanale. Pour accompagner la gastronomie régionale, Cathy et Rudy élaborent des bières Bio de Tempérament et Séduction ! Découvrez la fabrication de la bière, visite de la brasserie et dégustation : -hors saison tous les vendredis à 18h, -en juillet et août les mardis à 10h, les jeudis à 18h et les samedis à 14h Réservation obligatoire via le site ou par téléphone. Vente en direct ou commerces, bars et restaurants de la région.





Map data ©2026